



CONTROL SAC
Saneamiento Ambiental

BIOLOGÍA DE CUCARACHAS

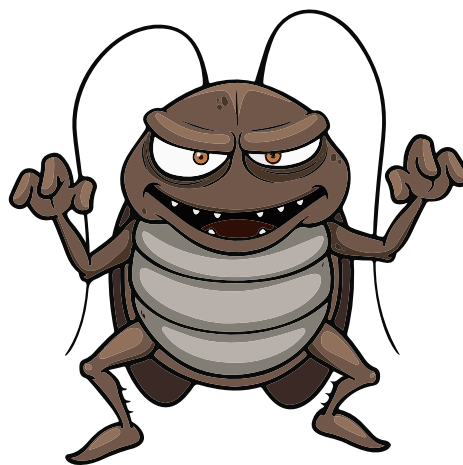


BIOLOGÍA

Las cucarachas pertenecen a uno de los grupos de insectos mejor conocidos y más antiguos; los organismos pertenecientes a este grupo, tienen la característica de adaptarse a una gran variedad de hábitat. Las cucarachas aparecieron en el periodo cambriano y los registros fósiles más antiguos datan de 340 millones de años. Las cucarachas son consideradas como un grupo sinantropico debido a la estrecha relación existente con el hombre, la cual data desde que este último

habitaba las cavernas. Actualmente se conocen cerca de 3,500 especies; siendo la mayoría de regiones tropicales.

Presentan una gran variedad de formas, tamaños, colores y hábitat en los que subsisten, siendo solo unas cuantas las que representan importancia en salud pública.



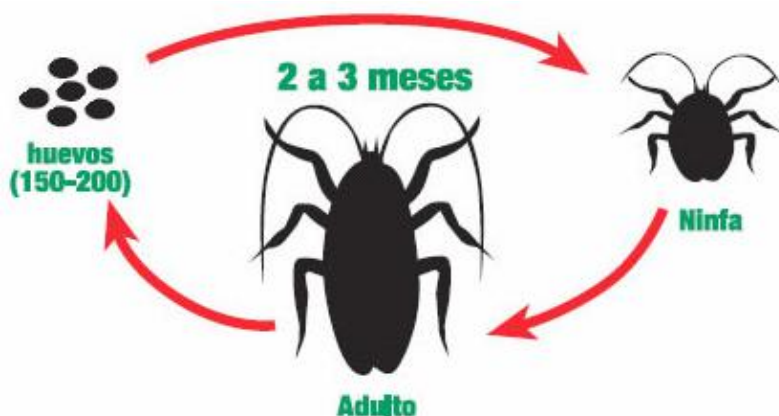
CICLO DE VIDA

Son insectos paurometábolos o de metamorfosis gradual, es decir, tienen tres etapas de desarrollo: huevo, ninfa y adulto. Los huevos se depositan en grupos y están redondeados por una cubierta protectora de quitina, la estructura completa es llamada ooteca. La hembra forma la ooteca y la deposita en un lugar adecuado o la carga externamente. Estas ootecas son resistentes a la desecación y otras situaciones adversas, lo que les ha dado la persistencia en el mundo por más de 350 millones de años.

De estos huevos emergen las ninfas, las cuales son independientes y activas. Normalmente éstas se

son más pequeñas, tienen las alas menos desarrolladas y no pueden reproducirse.

Crecen mudando su cutícula hasta alcanzar la etapa adulta. El cambio más notable que ocurre en esta etapa es la aparición de las alas y la madurez sexual.



CICLO DE VIDA DE LAS CUCARACHAS EN AMBIENTES URBANOS:

ESPECIE	OOTECAS PRODUCIDAS	HUEVOS POR OOTECAS	DESARROLLO EMBRIONARIO	DESARROLLO POSTEMBRIONARIO	LONGITUD DEL ADULTO
BLATTA ORIENTALIS	8-15	10-20	60 DÍAS	1-2 AÑOS	4-5 MESES
BLATTELLA GERMANICA	4-8	30-40	22 DÍAS	1-4 MESES	HASTA 1 AÑO
PERIPLANETA AMERICANA	30-90	10-20	60 DÍAS	1-2 AÑOS	HASTA 3 AÑOS
PERIPLANETA AUSTRALASIAE	20-30	24	40 DÍAS	1-2 AÑOS	4-6 MESES
PERIPLANETA FUGILINOSA	8-10	20-30	35 DÍAS	1 AÑO	1 AÑO
SUPELLA LONGIPALPA	14	10-20	28 DÍAS	3-9 MESES	5-7 MESES

Lista de las enfermedades que las cucarachas pueden transmitirnos:

1. Salmonelosis

De manera similar a los roedores, se sabe que las cucarachas transmiten la bacteria *Salmonella*. Que puede causar salmonelosis, una enfermedad en humanos con síntomas similares a la intoxicación alimentaria.

2. Fiebre tifoidea

La fiebre tifoidea es una infección bacteriana causada por la bacteria *Salmonella typhi*, y es una enfermedad altamente infecciosa. Se cree que las cucarachas acumulan esta enfermedad al consumir las heces contaminadas con la bacteria.

3. Cólera

El cólera es una infección diarreica aguda causada por la bacteria *Vibrio cholerae*. Es más común en países en desarrollo y áreas que tienen una gestión

ambiental inadecuada. La infección se produce por la ingestión de alimentos y bebidas contaminados con la bacteria.

4. Disentería

La disentería es un tipo de gastroenteritis que produce diarrea con sangre. Generalmente se disemina a través del consumo de alimentos y bebidas

5. Campilobacteriosis

Es una de las infecciones bacterianas más comunes en los humanos, y es una enfermedad común transmitida por los alimentos. Los investigadores han aislado una subespecie de *Campilobacteria jejuni* en el contenido intestinal y en la superficie externa de las cucarachas americanas y las cucarachas orientales.

CUCARACHA ALEMANA

BLATTELLA GERMÁNICA



Orden: Diptera
Familia: Blattellidae
Género: Blattella

La cucaracha alemana es la más pequeña y se puede encontrar en todo el mundo en especial en los Estados Unidos. Puede vivir de 100 a 200 días. y se reproducen con gran rapidez, si no se toman las medidas adecuadas para controlarlas, pueden infestar un edificio completo en muy poco tiempo.

DIETA

Estas cucarachas son atraídas por los alimentos dulces y harinosos, aunque también se alimentan de elementos no orgánicos tales como la pasta de dientes y los libros.

HABITÁT

La cucaracha alemana vive en lugares cálidos y húmedos como las cocinas, los baños y las áreas donde las personas comen y beben.

PINCIPALES CARACTERÍSTICAS

NOMBRE COMÚN	Cucaracha Alemana.
REINO	Animalia.
FILO	Arthropoda.
CLASE	Insecta.
ORDEN	Blattodea.
FAMILIA	Blattellidae.
LONGEVIDAD	3 a 6 meses.
TAMAÑO	1,5 cms.
FORMA	Oval.
COLOR	Marrón o marrón oscuro.
PATAS	6
ALAS	Si.
ANTENAS	Si.

Las cucarachas se arrastran a través de áreas sucias y luego llegan hasta nuestras casas portando una gran cantidad de bacterias y gérmenes. Es por esto que pueden contaminar los alimentos al pasar por encima de ellos. El exoesqueleto y los residuos derivados son alérgenos que pueden desencadenar reacciones alérgicas, asma y otras enfermedades, especialmente en los niños y a las personas mayores de edad.

CUCARACHA AMERICANA

PERIPLANETA AMERICANA



Orden: Diptera

Familia: Blattidae

Género: Periplaneta americana

La Cucaracha Americana se encuentra entre las más grandes que habitan nuestros hogares. Sólo entran a las casas buscando alimentos y agua, ya que por lo general viven en el exterior y también se reproducen allí.

Este tipo de cucaracha tienen totalmente desarrolladas las alas, por lo que pueden volar.

DIETA

La cucaracha americana come casi cualquier cosa, Desde papeles, telas, plantas, cabellos hasta inclusive insectos muertos.

HABITÁT

La cucaracha americana prefiere vivir en áreas cálidas, húmedas y oscuras, como las alcantarillas y los sótanos. A menudo entran en las estructuras a través de los desagües y las tuberías.

PINCIPALES CARACTERÍSTICAS

NOMBRE COMÚN	Cucaracha Americana.
REINO	Animalia.
FILO	Arthropoda.
CLASE	Insecta.
ORDEN	Blattodea.
FAMILIA	Blattellidae.
LONGEVIDAD	14 a 15 meses.
TAMAÑO	2,5 a 5 cms.
FORMA	Oval.
COLOR	Marrón rojizo, con marcas claras en el pronoto.
PATAS	6
ALAS	Si.
ANTENAS	Si.

Aunque las cucarachas americanas se pueden encontrar en los hogares, también pueden estar en edificios comerciales grandes como restaurantes, tiendas de comestibles y hospitales. se arrastran a través de áreas sucias y luego llegan hasta nuestras casas portando una gran cantidad de bacterias y gérmenes. Que pueden desencadenar enfermedades especialmente a los niños.

CUCARACHA ORIENTALES

BLATTA ORIENTALIS



Orden: Dictyoptera

Familia: Blattellidae

Género: Blatta orientalis

Esta cucaracha es grande y muy oscura en comparación con las otras cucarachas. Por lo general, viaja a través de las tuberías de alcantarillado y desagües, prefiriendo lugares sucios y temperaturas más frías que otras cucarachas. La cucaracha oriental crea un fuerte olor y es considerada una de las más sucias de todas las cucarachas.

DIETA

La cucaracha oriental se alimenta de todo tipo de basura y otros materiales orgánicos en descomposición.

HABITÁT

Las cucarachas orientales son tímidas y prefieren lugares frescos, oscuros y húmedos como en los drenajes, en las canaletas de agua de lluvia y puede acceder dentro de la

PINCIPALES CARACTERÍSTICAS

NOMBRE COMÚN	Cucaracha Oriental
REINO	Animalia.
FILO	Arthropoda.
CLASE	Insecta.
ORDEN	Dictyoptera.
FAMILIA	Blattellidae.
LONGEVIDAD	4 a 6 meses.
TAMAÑO	2,5 cms.
FORMA	Oval.
COLOR	Oscuro, de marrón rojizo a negro.
PATAS	6
ALAS	si. pero no vuelan
ANTENAS	Si.

casa por medio del desagüe. Afuera, vive entre la leña, en montones de hojas secas, cobertizos, casas de perros, y lugares similares. Dentro se encuentra en los sótanos y algunas veces los áticos (sótanos) sirven como refugio de esta plaga. Se reproducen un promedio de ocho capsulas que contiene 16 huevos. Las ninfas mudan hasta siete veces antes de convertirse en adultas.

CUCARACHA BANDA CAFÉ

SUPELLA LONGIPALPA



Orden: Diptera
Familia: Blattellidae

Las Cucarachas banda café deben su nombre a las dos bandas más ligeras que tienen a través de sus órganos de color marrón oscuro. Los machos tienen alas completas que van más allá de la punta de su abdomen en punta, pero las hembras tienen alas subdesarrolladas que les prohíben volar.

DIETA

La cucaracha banda café prefiere comer alimentos ricos en almidón como el pegamento de papel tapiz y de las encuadernaciones. En ocasiones come cosas no orgánicas como las medias de nylon.

HABITÁT

Estas cucarachas prefieren los lugares más calientes, más secos y más altos que la mayoría de las cucarachas. Llegando a vivir en cualquier habitación

PRINCIPALES CARACTERÍSTICAS

NOMBRE COMÚN	Cucaracha Banda Café.
REINO	Animalia.
FILO	Arthropoda.
CLASE	Insecta.
ORDEN	Dictyoptera
FAMILIA	Blattellidae.
LONGEVIDAD	5 a 6 meses.
TAMAÑO	1,5 cms.
FORMA	Oval.
COLOR	Marrón, con bandas de color claro a través de las alas
PATAS	6
ALAS	Si.
ANTENAS	Si.

de la casa ya que no necesita mucha humedad y evita la luz lo más que puede. Se alimentan de una gran variedad de materiales orgánicos. Las cucarachas necesitan tener su cuerpo en contacto con alguna superficie, por ello se desplazan a lo largo de las orillas de paredes, pisos, muebles, etc; manteniendo el dorso o un costado de su cuerpo en contacto con algún material.

Para mayor información contáctanos:

✉ asesor.comercial@controlsac.com

🌐 www.controlsac.com

☎ 224 6825



CONTROL SAC
Saneamiento Ambiental

